

**Funktion:**

Kompakter Kolbendichtungssatz für die Abdichtung zwischen zwei druckbeaufschlagten Bereichen, der den Fluss des Hydraulikfluids zur anderen Seite verhindert und so die Umwandlung der Druckkraft in Bewegung ermöglicht.

**Eigenschaften:**

- Doppelt wirkende Kolbendichtung mit Übermaß am Innendurchmesser für einen guten statischen Sitz.
- Bestehend aus einem elastischen Dichtungselement und zwei Stützelementen mit gleichzeitigen Führungseigenschaften.
- Für kurze und lange Hublängen einsetzbar.
- Gute dynamische und statische Dichtleistung.
- Hohe Reibkraft.
- Kein Aufbau von Schleppdruck.

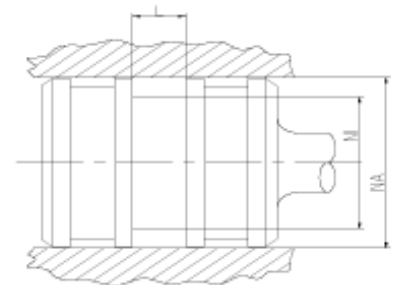
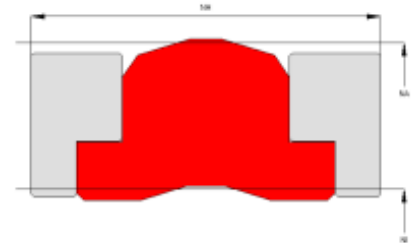
**Anwendungsbereich:**

Hubkolben in Hydraulikzylindern.

Universelle Kolbendichtung für doppelt wirkende Zylinder.

Dynamisch: max. Druck 700 bar, max. Geschwindigkeit 0,5 m/s.

Statisch: max. Druck 1.500 bar, max. Geschwindigkeit 0,2 m/s.\*

**Konstruktionshinweise:**

Toleranzen	[mm]	
L < 10 mm	+0,2	
L ≥ 10 mm	+0,3	
Ø NA	H9	
Ø NI	h10	

Oberflächengüte	Rtmax [µ]	Ra [µ]
Nutgrund	≤ 6,3	≤ 1,6
Nutflanken	≤ 15	≤ 3

Gleitfläche	Rtmax [µ]	Ra [µ]
PU, Elastomere	≤ 2,5	≤ 0,1 – 0,5
PTFE	≤ 2	≤ 0,05 – 0,3

**Montagehinweise:**

Einschnappmontage.

\*) für die statische Anwendung sollte die Vorspannung von 10% (dynamisch) auf 13 bis 15% erhöht werden.