

Führungsring XSBWR01

Funktion:

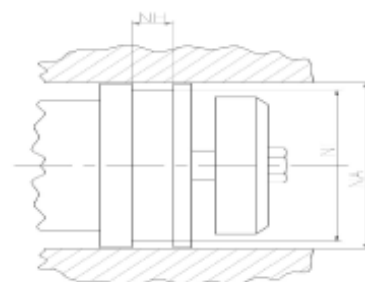
Führungselemente dienen dazu, eine Berührung zwischen metallischen Komponenten von Hydrauliksystemen zu verhindern, z.B. Kolben und Zylinderrohr oder Welle und Zylinderkopf.

Eigenschaften:

- Normalerweise für einen einfachen Einbau schräg geschlitzt, jedoch auch in einer ungeschlitzten Version erhältlich.
- Niedrige dynamische Reibung.
- Niedrige Losbrechkräfte nach langen Stillstandzeiten.

Anwendungsbereich:

Hubkolben und Hubkolbenstangen in Hydraulikzylindern, Plunger.
Max. Geschwindigkeit 4 m/s, radiale Beanspruchungen max. 70 N/mm².



Konstruktionshinweise:

Toleranzen	[mm]	
L < 10 mm	+ 0,2	
L ≥ 10 mm	+ 0,3	
Ø NA	H8	
Ø NI	h9	

Oberflächengüte	Rtmax [µ]	Ra [µ]
Nutgrund	≤ 6,3	≤ 1,6
Nutflanken	≤ 15	≤ 3

Gleitfläche	Rtmax [µ]	Ra [µ]
PU, Elastomere	≤ 2,5	≤ 0,1 – 0,5
PTFE	≤ 2	≤ 0,05 – 0,3

Montagehinweise:

Einschnappmontage.