

**Funktion:**

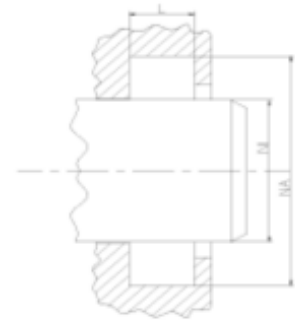
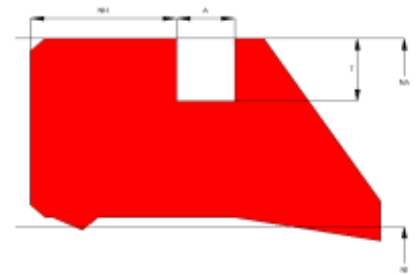
Abstreifer sollen Staub, Schmutz, Sand und sonstige Verunreinigungen von der Kolbenstange, der Dichtung und den Führungselementen fernhalten und so abrasive Beschädigungen durch externe Verunreinigungen verhindern.

**Eigenschaften:**

- Das Profil ist mit einem Übermaß am Außendurchmesser ausgeführt, was einen guten statischen Sitz ermöglicht. Auf diese Weise wird der Eintritt von Feuchtigkeit oder Verunreinigungen über den Außendurchmesser vermieden.
- Zusätzliche Abdichtung auf der Gehäuseseite.
- Scharfe Abstreiferlippe, um sicherzustellen, dass sämtlicher Schmutz sauber abgestreift wird.
- Sekundärlippe zur Stabilisierung und zur Verringerung des Restölfilms.
- Druck auf der abgewandten Seite ist zu vermeiden.

**Anwendungsbereich:**

Hubkolbenstangen in Hydraulikzylindern, Plunger, Walzwerken.  
Max. Druck 0 bar, max. Geschwindigkeit 2 m/s.

**Konstruktionshinweise:**

Toleranzen	[mm]	
L < 10 mm	+0,2	
L ≥ 10 mm	+0,3	
Ø NA	H11	
Ø NI	f 8	

Oberflächengüte	Rtmax [µ]	Ra [µ]
Nutgrund	≤ 6,3	≤ 1,6
Nutflanken	≤ 15	≤ 3

Gleitfläche	Rtmax [µ]	Ra [µ]
PU, Elastomere	≤ 2,5	≤ 0,1 – 0,5
PTFE	≤ 2	≤ 0,05 – 0,3

**Montagehinweise:**

Einschnappmontage.

Wenn der Zylinder nicht ausgebaut werden kann, kann der Abstreifer auch in einer zweiteiligen Version eingebaut werden. In diesem Fall sollte der Durchmesser 2 bis 3 % größer bemessen werden.