

Funktion:

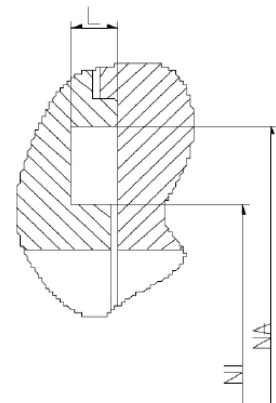
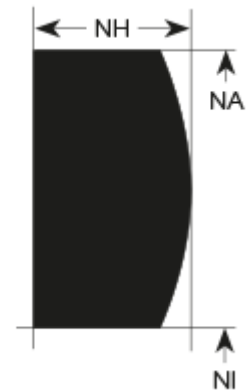
Die statische Dichtung XSXA01 ist eine einfach geschnittene Axialdichtung für inneren und äußeren Druck einer breiten Palette von statischen Anwendungen. Sie kann für axiale und radiale Dichtungen ausgelegt werden.

Eigenschaften:

- Einfache Dichtungsausführung ermöglicht niedrige Kosten.
- Unterschiedliche Abmessungen, auch in Nuten mit speziellen Abmessungen einsetzbar.
- Abdichtung über einen großen Druck-, Temperatur- und Toleranzbereich.
- Breite Anwendungspalette.
- Einfacher Einbau.
- Kompakte und einfache Nuten.
- Ermöglicht einfache und kostensparende Konstruktionen.

Anwendungsbereich:

Statische Dichtungen (z.B. Flansche)



Konstruktionshinweise:

Toleranzen	[mm]	
L < 10 mm	+ 0,2	
L ≥ 10 mm	+ 0,3	
Ø NA	H10	
Ø NI	f 8	

Oberflächengüte	Rtmax [µ]	Ra [µ]
Nutgrund	≤ 6,3	≤ 1,6
Nutflanken	≤ 15	≤ 3

Gleitfläche	Rtmax [µ]	Ra [µ]
	≤ 6,3	≤ 1,6

Montagehinweis:

Einschnapp-Montage