

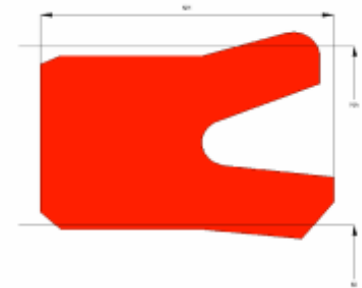
# Kolbendichtung XSPS05

## Funktion:

Kolbendichtungen dienen der Abdichtung des druckbeaufschlagten Hydraulikfluids gegenüber der Atmosphäre bzw. zwischen zwei druckbeaufschlagten Bereichen.

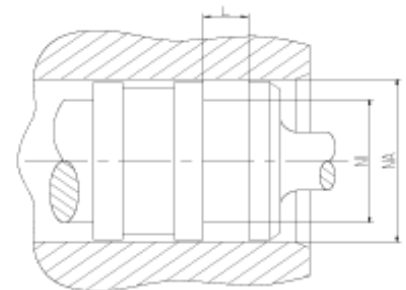
## Eigenschaften:

- Asymmetrische, einfach wirkende Kolbendichtung, mit Übermaß am Innendurchmesser, was einen guten statischen Sitz in der Nut ermöglicht.
- Speziell geformte Dichtlippe erhält den Schmierfilms und verhindert ein Trockenlaufen.
- Hervorragende statische und dynamische Dichtleistung.
- Für lange Hublängen einsetzbar.
- Vernachlässigbare Neigung zum Stick-Slip-Effekt.
- Geringe Losbrech-Kräfte nach langem Stillstand.



## Anwendungsbereich:

Hubkolben in Pneumatikzylindern, geeignet für trockene und geölte Luft. Universelle Kolbendichtung für kleine Extrusionsspalten und geringe Laststöße. Max. Druck 25 bar, max. Geschwindigkeit 1 m/s.



## Konstruktionshinweise:

Toleranzen	[mm]	
L < 10 mm	+ 0,2	
L ≥ 10 mm	+ 0,3	
Ø NA	H9	
Ø NI	h10	

Oberflächengüte	Rtmax [µ]	Ra [µ]
Nutgrund	≤ 6,3	≤ 1,6
Nutflanken	≤ 15	≤ 3

Gleitfläche	Rtmax [µ]	Ra [µ]
PU, Elastomere	≤ 2,5	≤ 0,1 – 0,5
PTFE	≤ 2	≤ 0,05 – 0,3

## Montagehinweise:

Einschnappmontage.