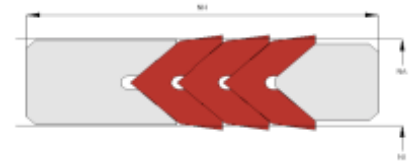


# Symmetrische Dichtung XSPRS10-12

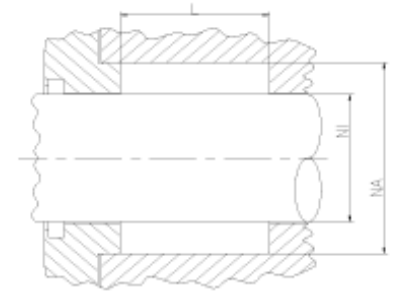
## Funktion:

Symmetrische Kolben-/Stangendichtungen dienen der Abdichtung des druckbeaufschlagten Hydraulikfluids gegenüber der Atmosphäre bzw. zwischen zwei druckbeaufschlagten Bereichen.



## Eigenschaften:

- Symmetrische, einfach wirkende Kolben-/Stangendichtung, kombiniert mit einem Druck- und einem Stützring.
- Durch das Verändern der Manchettenanzahl kann die Reibung und Leckageeigenschaften beeinflusst werden.
- Hervorragende statische und dynamische Dichteigenschaften.
- Hervorragende Eigenschaften unter Bedingungen mit hohem Druck.
- Für kurze und lange Hublängen geeignet.
- Hohe Verschleißfestigkeit.



## Anwendungsbereich:

Hubkolben-/stangen in Hydraulikzylindern, Plunger etc.

Einsatz in Heavy-Duty-Anwendungen (Pressen) mit Rückstößen durch das Eigengewicht der Anlagen.

Max. Druck 500 bar, max. Geschwindigkeit 0,5 m/s.

## Konstruktionshinweise:

Toleranzen	[mm]	
L < 10 mm	+ 0,2	
L ≥ 10 mm	+ 0,3	
Ø NA (rod groove)	H10	
Ø NI (rod diam.)	f 8	
Ø NA (cylinder diam.)	H9	
Ø NI (piston groove)	h10	

Oberflächengüte	Rtmax [µ]	Ra [µ]
Nutgrund	≤ 6,3	≤ 1,6
Nutflanken	≤ 15	≤ 3

Gleitfläche	Rtmax [µ]	Ra [µ]
PU, Elastomere	≤ 2,5	≤ 0,1 – 0,5
PTFE	≤ 2	≤ 0,05 – 0,3

## Montagehinweis:

Einbau im offenen Gehäuse.

Bei geschlossenen Gehäusen müssen die Elemente gesplittet werden. In diesem Fall muss die Dichtung etwas größer (ca. 1% des Durchmessers) angefertigt werden.