

Flanschdichtung XSFL02A

Funktion:

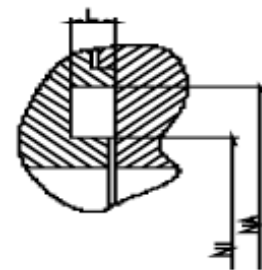
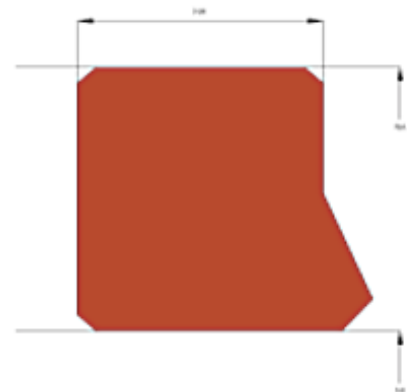
Die Flanschdichtung XSFL02A ist eine einfach geschnittene asymmetrische Dichtung für eine breite Palette an statischen Anwendungen. Gegenseitige Dichtkante auf der Spaltseite für verbesserte Dichtleistung.

Eigenschaften:

- Speziell auf Druck von innen ausgelegt.
- Einfache Dichtungsausführung ermöglicht niedrige Kosten.
- Unterschiedliche Abmessungen, auch in Nuten mit speziellen Abmessungen einsetzbar.
- Abdichtung über einen großen Druck-, Temperatur- und Toleranzbereich.
- Breite Anwendungspalette.
- Einfacher Einbau.
- Kompakte und einfache Nuten.
- Einfache und kostensparende Konstruktionen möglich.

Anwendungsbereich:

Statische Dichtungen (z.B. Flanche)



Konstruktionshinweise:

Toleranzen	[mm]	
L < 10 mm	+ 0,2	
L ≥ 10 mm	+ 0,3	
Ø NA	H8	
Ø NI	f7	

Oberflächengüte	Rtmax [μ]	Ra [μ]
Nutgrund	≤ 6,3	≤ 1,6
Nutflanken	≤ 15	≤ 3

Gleitfläche	Rtmax [μ]	Ra [μ]
	≤ 6,3	≤ 1,6

Montagehinweis:

Einschnapp-Montage